

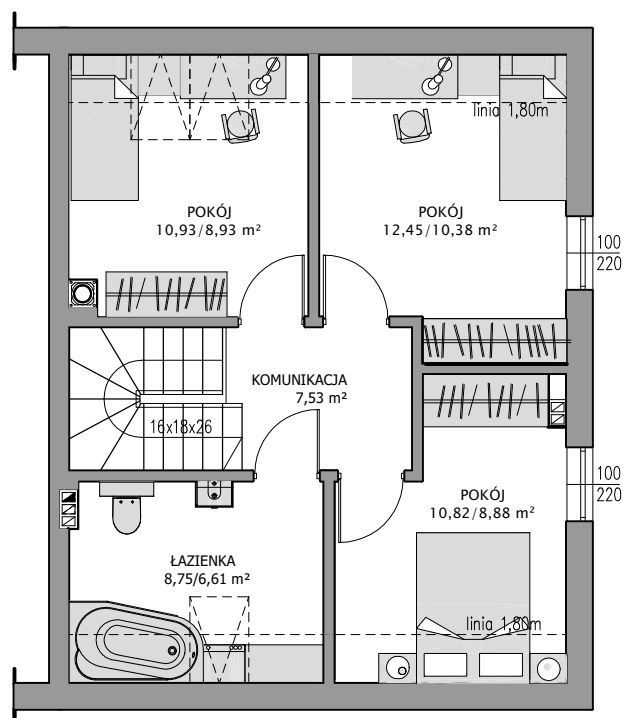
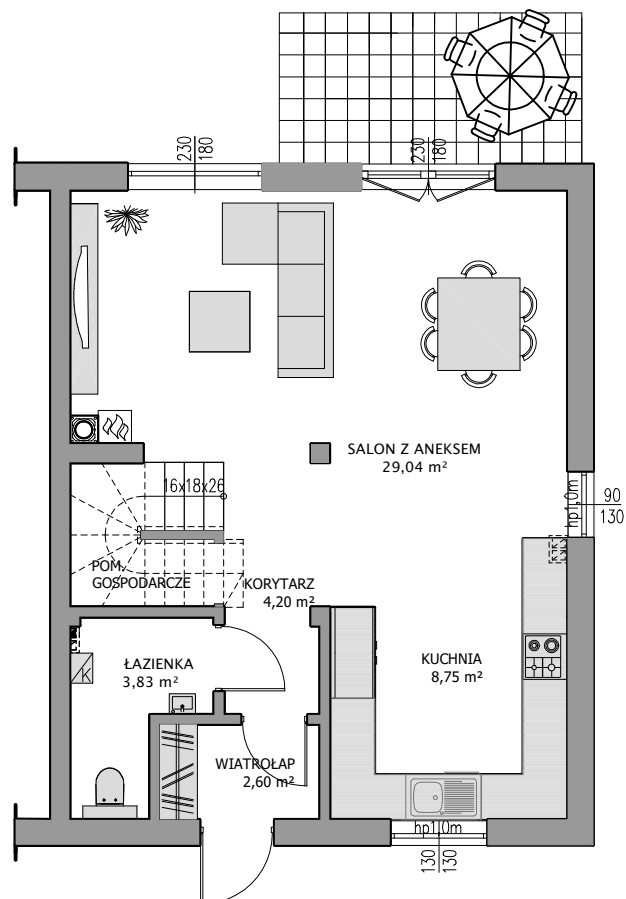
DOMY JEDNORODZINNE DWULOKALOWE
DOM TYPU D - lokal prawy / STANDARD

Pow. użytkowa
Pow. po podłodze

90,75 m²
102,50 m²

ZAKĄTEK
TUCHOMSKI

D2



LOKUM
DEVELOPER

ZAPRASZAMY DO BIURA SPRZEDAŻY
PONIEDZIAŁEK - PIĄTEK OD 9:00 DO 17:00

TEL: 795-139-819, 600-700-126
E-MAIL: SPRZEDAZ@LOKUM.GDA.PL

LOKUM WIŚNIEWSKI, FROST SP.J.
KRS:0000357145

UL. CHŁOPSKA 70, 80-350 GDAŃSK
www.lokum.gda.pl